

## LAUDO DE SONDAGEM

Este Laudo tem por finalidade avaliar as condições do solo onde será implantado um novo playground na área externa do Ginásio de Esportes Quirão, medindo 144,00m<sup>2</sup>.

Os pontos de sondagem foram definidos em duas unidades devido a sua área alocando em pontos estratégicos onde ocorreram a fixação dos equipamentos.

Nos pontos de sondagem foram executadas aberturas manuais com escavadeira articulada (polaca) de diâmetro médio de 25cm e profundidade média de 100 cm, com o intuito de traçar um perfil da base.

O primeiro ponto foi realizado uma perfuração de 100cm, observado uma camada superficial de 5cm de vegetação e 95cm de base em argila.



**Figuras 1 e 2** – Perfuração do ponto P1 com o material retirado do local

Da mesma forma, o segundo ponto foi realizado uma perfuração de 100cm, observado uma camada superficial de 5cm de vegetação e 95cm de base em argila.



**Figuras 3 e 4** – Perfuração do ponto P2 com o material retirado do local

Pode-se observar que em grande parte do material encontrado é argiloso, representando um material ótimo para compactação que não indica riscos de deformações no solo.

Tibagi, 15 de setembro de 2025.

---

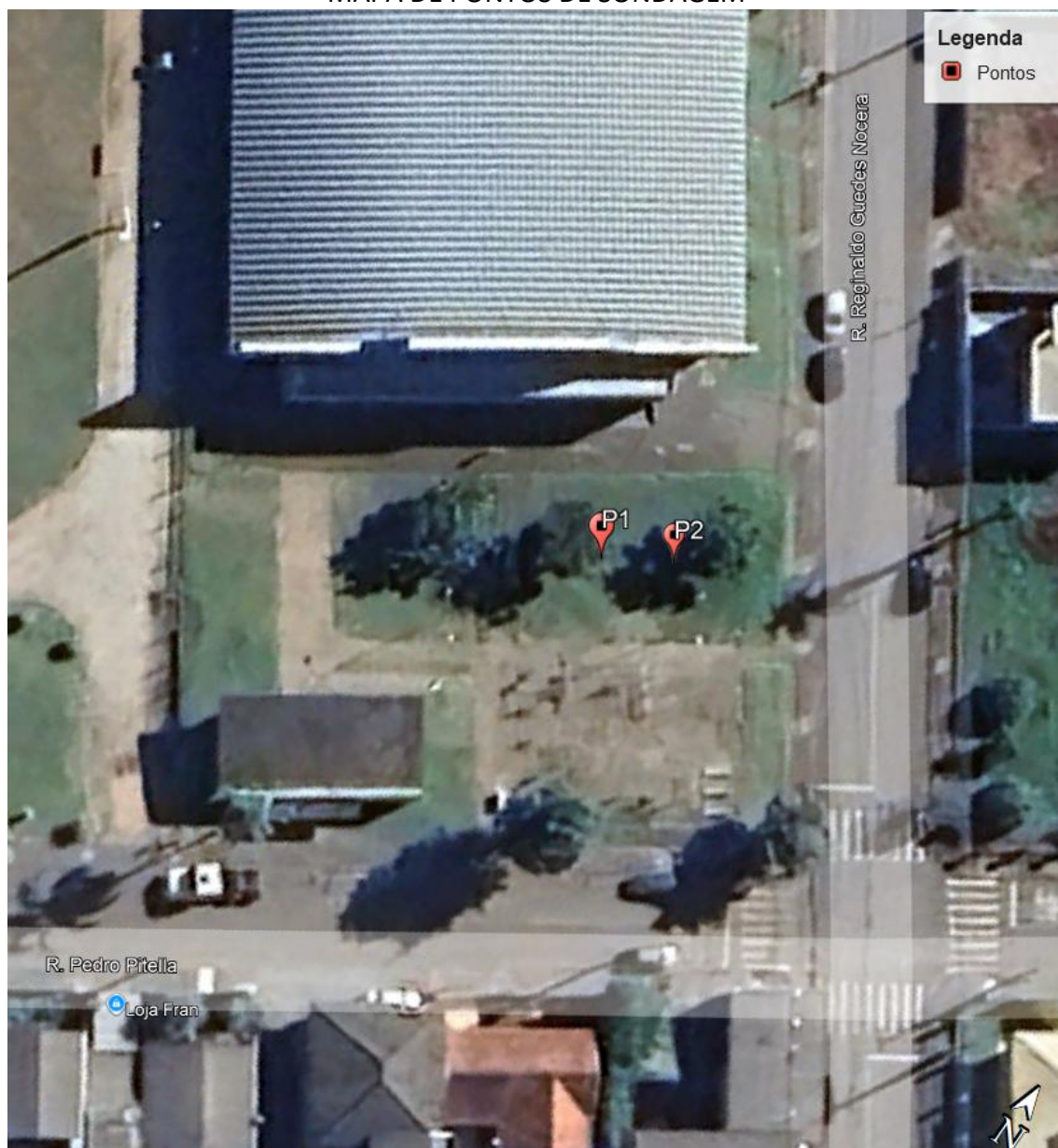
**DANILO ROMERO TRINDADE**  
Engº Civil – CREA/PR – 167.040/D



**TIBAGI**  
PREFEITURA MUNICIPAL

## ANEXO

### MAPA DE PONTOS DE SONDAGEM



COORDENADAS UTM P1 = 559200.08 m E / 7288853.42 m S  
COORDENADAS UTM P2 = 559204.00 m E / 7288856.00 m S